



# LOCKOUT & SAFETY



**Normas Regulatorias**

OSHA 29 CFR 1910.147  
ANSI Standard Z244.1

TO-SAFETY PRODUCTS S.A.C. es una empresa del grupo MCCO, creada para desarrollar y promover líneas propias bajo la marca TO-SAFETY en base a la experiencia de más de 27 años en el mercado de higiene y seguridad industrial.

Nuestra iniciativa de conseguir productos de calidad de acuerdo a las necesidades de nuestros clientes nos ha llevado a desarrollar una línea de trajes descartables, una línea de candados, dispositivos, estaciones y equipos de bloqueo de fuentes de energía peligrosa.



**3**

**Candados de Bloqueo**



**9**

**Dispositivos de Bloqueo Eléctrico**



**17**

**Dispositivos de Bloqueo de Válvulas**



**25**

**Dispositivo de Señalización para Espacios Confinados**



**26**

**Dispositivos de Bloqueo Grupales**



**31**

**Cajas de Bloqueo Grupales**



**34**

**Dispositivos de Identificación para Andamios**



**35**

**Estaciones de Bloqueo**



**44**

**Estaciones de Candados**

**ÍNDICE**



# CANDADO DE BLOQUEO CON ARCO DE ACERO DE 38MM



Candados de Bloqueo



## ESPECIFICACIONES

- Fabricado en cuerpo de nylon no conductor reforzado con fibra de vidrio con arco de acero cromado de 1.5" (38 mm).
- Soporta temperaturas de -20°C a + 120°C, lo que garantiza la resistencia a temperaturas, químicos, corrosión y la fractura por deformación.
- El sistema de retención del candado de seguridad evita que la llave se pueda liberar hasta que el arco del candado se haya cerrado.
- Candado grabado con el código de la llave para una rápida identificación.

## PRESENTACIONES



- Azul
- Verde
- Naranja
- Rojo
- Amarillo

TS-WCP38S-DBL

TO-SAFETY CANDADO DE SEGURIDAD CON ARCO DE ACERO DE 38 MM COLOR AZUL

TS-WCP38S-GRN

TO-SAFETY CANDADO DE SEGURIDAD CON ARCO DE ACERO DE 38 MM COLOR VERDE

TS-WCP38S-ORG

TO-SAFETY CANDADO DE SEGURIDAD CON ARCO DE ACERO DE 38 MM COLOR NARANJA

TS-WCP38S-RED

TO-SAFETY CANDADO DE SEGURIDAD CON ARCO DE ACERO DE 38 MM COLOR ROJO

TS-WCP38S-YLW

TO-SAFETY CANDADO DE SEGURIDAD CON ARCO DE ACERO DE 38 MM COLOR AMARILLO

TS-WCP38S



# CANDADO DE SEGURIDAD CON ARCO DE ACERO DE 76 MM



Candados de Bloqueo

## ESPECIFICACIONES

- Fabricado en cuerpo de nylon no conductor reforzado con fibra de vidrio con arco de acero cromado de 3" (76 mm).
- Soporta temperaturas de -20°C a + 120°C, lo que garantiza la resistencia a temperaturas, químicos, corrosión y la fractura por deformación.
- El sistema de retención del candado de seguridad evita que la llave se pueda liberar hasta que el arco del candado se haya cerrado.
- Candado grabado con el código de la llave para una rápida identificación



## PRESENTACIONES



TS-WCP76S

CÓDIGO	DESCRIPCIÓN
TS-WCP76S-DBL	TO-SAFETY CANDADO DE BLOQUEO DE NYLON CON ARCO DE ACERO DE 76 MM COLOR AZUL.
TS-WCP76S-GRN	TO-SAFETY CANDADO DE BLOQUEO DE NYLON CON ARCO DE ACERO DE 76 MM COLOR VERDE.
TS-WCP76S-ORG	TO-SAFETY CANDADO DE BLOQUEO DE NYLON CON ARCO DE ACERO DE 76 MM COLOR NARANJA.
TS-WCP76S-RED	TO-SAFETY CANDADO DE BLOQUEO DE NYLON CON ARCO DE ACERO DE 76 MM COLOR ROJO.
TS-WCP76S-YLW	TO-SAFETY CANDADO DE BLOQUEO DE NYLON CON ARCO DE ACERO DE 76 MM COLOR AMARILLO.



# CANDADO CON ARCO DE PLÁSTICO DE 38 MM



Candados de Bloqueo



## ESPECIFICACIONES

- Fabricado en cuerpo de nylon no conductor con arco de plástico 1.5" (38 mm).
- Soporta temperaturas de -20°C a + 120°C, lo que garantiza la resistencia a temperaturas, químicos, corrosión y la fractura por deformación.
- El sistema de retención del candado de seguridad evita que la llave se pueda liberar hasta que el arco del candado se haya cerrado.
- Candado grabado con el código de la llave para una rápida identificación.

## PRESENTACIONES



TS-WCP38P

CÓDIGO	DESCRIPCIÓN
TS-WCP38P-DBL	TO-SAFETY CANDADO CON ARCO DE PLÁSTICO DE 38 MM COLOR AZUL
TS-WCP38P-GRN	TO-SAFETY CANDADO CON ARCO DE PLÁSTICO DE 38 MM COLOR VERDE
TS-WCP38P-ORG	TO-SAFETY CANDADO CON ARCO DE PLÁSTICO DE 38 MM COLOR NARANJA
TS-WCP38P-RED	TO-SAFETY CANDADO CON ARCO DE PLÁSTICO DE 38 MM COLOR ROJO
TS-WCP38P-YLW	TO-SAFETY CANDADO CON ARCO DE PLÁSTICO DE 38 MM COLOR AMARILLO



# CANDADO DE BLOQUEO CON ARCO DE NYLON DE 76 MM



Candados de Bloqueo



## ESPECIFICACIONES

- Fabricado en cuerpo de nylon no conductor con arco de plástico 3" (76 mm).
- Soporta temperaturas de -20°C a + 120°C, lo que garantiza la resistencia a temperaturas, químicos, corrosión y la fractura por deformación.
- El sistema de retención del candado de seguridad evita que la llave se pueda liberar hasta que el arco del candado se haya cerrado.
- Candado grabado con el código de la llave para una rápida identificación.

## PRESENTACIONES



TS-WCP76P

CÓDIGO	DESCRIPCIÓN
TS-WCP76P-DBL	TO-SAFETY CANDADO DE BLOQUEO DE NYLON CON ARCO DE NYLON DE 76 MM COLOR AZUL.
TS-WCP76P-GRN	TO-SAFETY CANDADO DE BLOQUEO DE NYLON CON ARCO DE NYLON DE 76 MM COLOR VERDE.
TS-WCP76P-ORG	TO-SAFETY CANDADO DE BLOQUEO DE NYLON CON ARCO DE NYLON DE 76 MM COLOR NARANJA.
TS-WCP76P-RED	TO-SAFETY CANDADO DE BLOQUEO DE NYLON CON ARCO DE NYLON DE 76 MM COLOR ROJO.
TS-WCP76P-YLW	TO-SAFETY CANDADO DE BLOQUEO DE NYLON CON ARCO DE NYLON DE 76 MM COLOR AMARILLO.



# CANDADO DE ALUMINIO CON ARCO DE ACERO 38MM



Candados de Bloqueo



## ESPECIFICACIONES

- Cuerpo de aluminio y grillete de acero cromado endurecido con triple capa.
- Llave única.
- Al desbloquear el candado, el grillete se abrirá automáticamente
- Cuenta con el sistema de retención de llave, lo que asegura un bloqueo eficiente.
- Candado grabado con el código de la llave para una rápida identificación.
- Longitud del grillete: 38 mm (1.5")
- Temperatura de: -20° a 120° C (-0° a 250° F).

## PRESENTACIONES



TS-ALP38S

TS-ALP38S-BLU

TO-SAFETY CANDADO DE ALUMINIO CON ARCO DE ACERO 38 MM COLOR AZUL

TS-ALP38S-GRN

TO-SAFETY CANDADO DE ALUMINIO CON ARCO DE ACERO 38 MM COLOR VERDE

TS-ALP38S-ORG

TO-SAFETY CANDADO DE ALUMINIO CON ARCO DE ACERO 38 MM COLOR NARANJA

TS-ALP38S-RED

TO-SAFETY CANDADO DE ALUMINIO CON ARCO DE ACERO 38 MM COLOR ROJO

TS-ALP38S-YEL

TO-SAFETY CANDADO DE ALUMINIO CON ARCO DE ACERO 38 MM COLOR AMARILLO



# CANDADO DE ALUMINIO CON ARCO DE ACERO 76 MM



Candados de Bloqueo



## ESPECIFICACIONES

- Cuerpo de aluminio y grillete de acero cromado endurecido con triple capa.
- Llave única.
- Al desbloquear el candado, el grillete se abrirá automáticamente
- Cuenta con el sistema de retención de llave, lo que asegura un bloqueo eficiente.
- Candado grabado con el código de la llave para una rápida identificación.
- Longitud del grillete: 76 mm (3")
- Temperatura de: -20° a 120° C (-0° a 250° F).

## PRESENTACIONES



- Azul
- Naranja
- Rojo
- Amarillo
- Negro

TS-ALP76-BLU

TO-SAFETY CANDADO DE ALUMINIO CON ARCO DE ACERO DE 76 MM COLOR AZUL

TS-ALP76-ORG

TO-SAFETY CANDADO DE ALUMINIO CON ARCO DE ACERO DE 76 MM COLOR NARANJA

TS-ALP76-RED

TO-SAFETY CANDADO DE ALUMINIO CON ARCO DE ACERO DE 76 MM COLOR ROJO

TS-ALP76-YLW

TO-SAFETY CANDADO DE ALUMINIO CON ARCO DE ACERO DE 76 MM COLOR AMARILLO

TS-ALP76-BLK

TO-SAFETY CANDADO DE ALUMINIO CON ARCO DE ACERO DE 76 MM COLOR NEGRO

TS-ALP76S





# BLOQUEOS PARA INTERRUPTORES DE CAJA MOLDEADA Y LLAVES TÉRMICAS



Dispositivos de Bloqueo Eléctrico

## ESPECIFICACIONES

- Dispositivo de bloqueo eléctrico fabricado en nailon.
- Se adapta a los interruptores de palanca y se ajusta sin herramientas.
- Bloquee los disyuntores de 1-4 polos de caja moldeada y llaves térmicas.
- Ingresa un candado con un diámetro de grillete de hasta 8 mm.

## PRESENTACIONES



TS-CBL01-2 /  
TS-CBL02-2 / TS-CBL05-2

CÓDIGO	DESCRIPCIÓN
TS-CBL01-2	TO-SAFETY BLOQUEO PEQUEÑO PARA INTERRUPTORES
TS-CBL02-2	TO-SAFETY BLOQUEO MEDIANO PARA INTERRUPTORES
TS-CBL05-2	TO-SAFETY BLOQUEO GRANDE PARA INTERRUPTORES



# BLOQUEO DE INTERRUPTOR PARA MANIJA DE CCM



Dispositivos de Bloqueo Eléctrico

## ESPECIFICACIONES

- Cuerpo fabricado en ABS resistente y metal de hierro cromado
- Bloquee de forma eficaz las manijas de los paneles del centro de control de motores
- Puede ser fijado con tornillos o cinta de doble contacto 3M.

## PRESENTACIONES



TS-ECL05

CÓDIGO	DESCRIPCIÓN
TS-ECL05	TO-SAFETY BLOQUEO DE INTERRUPTOR PARA MANIJA DE CCM



# BLOQUEO PEQUEÑO PARA ENCHUFES DE 110/220V



Dispositivos de Bloqueo Eléctrico

## ESPECIFICACIONES

- Fabricado en ABS resistente
- Dispositivo de bloqueo para enchufes en tamaño pequeño
- Evite que los enchufes se inserten en un tomacorriente de pared
- Incluye etiqueta para su identificación
- Medidas: 51 mm (alto) x 51 mm (grosor) x 89 mm (ancho)

## PRESENTACIONES



TS-EPL01

CÓDIGO	DESCRIPCIÓN
TS- EPL01	TO-SAFETY BLOQUEO PEQUEÑO PARA ENCHUFES DE 110V-220V



# BLOQUEO MEDIANO PARA ENCHUFES DE 110/220V



Dispositivos de Bloqueo Eléctrico

## ESPECIFICACIONES

- Fabricado en ABS resistente
- Dispositivo de bloqueo para enchufes en tamaño mediano
- Evite que los enchufes se inserten en un tomacorriente de pared
- Incluye etiqueta para su identificación
- Medidas: 65 mm (alto) x 65 mm (grosor) x118 mm (ancho)

## PRESENTACIONES



TS-EPL01M

CÓDIGO	DESCRIPCIÓN
TS- EPL01M	TO-SAFETY BLOQUEO MEDIANO PARA ENCHUFES DE 110V-220V



# BLOQUEO GRANDE PARA ENCHUFES DE 110/220V



Dispositivos de Bloqueo Eléctrico

## ESPECIFICACIONES

- Fabricado en ABS resistente
- Dispositivo de bloqueo para enchufes en tamaño grande
- Evite que los enchufes se inserten en un tomacorriente de pared
- Incluye etiqueta para su identificación
- Medidas: 82 mm (alto) x 83 mm (grosor) x178 mm (ancho)

## PRESENTACIONES



TS-EPL02

CÓDIGO	DESCRIPCIÓN
TS- EPL02	TO-SAFETY BLOQUEO GRANDE PARA ENCHUFES DE 110V-220V



# BLOQUEO DE MENNEKES

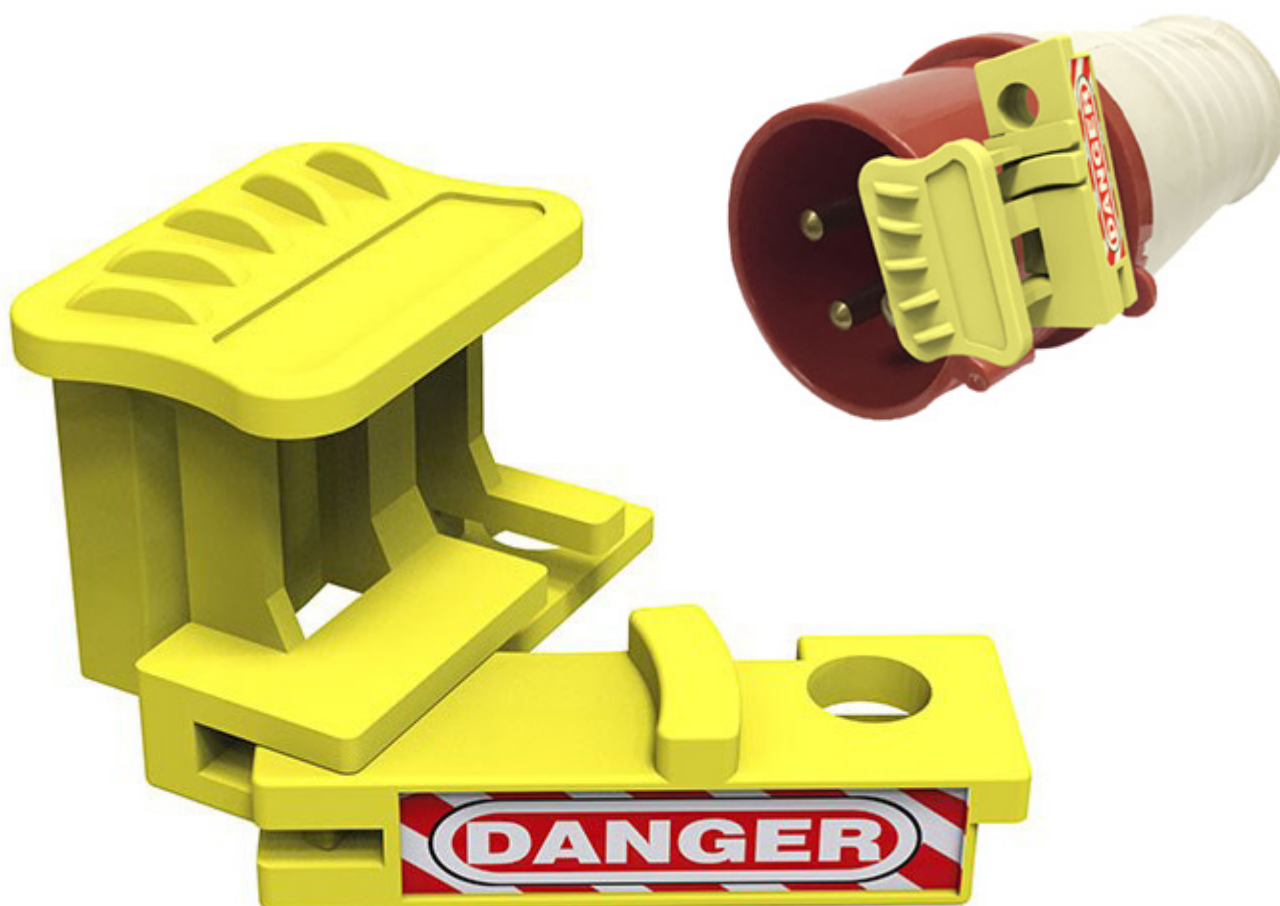


Dispositivos de Bloqueo Eléctrico

## ESPECIFICACIONES

- Dispositivo de bloqueo fabricado en plástico ABS de ingeniería.
- Su cuerpo compacto y liviano bloquea una amplia gama de mennekes industriales.
- De fácil colocación sin el uso de herramientas.
- Se puede utilizar con candados y pinza de bloqueo
- Adecuado para enchufes industriales 6-125A

## PRESENTACIONES



TS-EPL11

CÓDIGO	DESCRIPCIÓN
TS- EPL11	TO-SAFETY BLOQUEO PARA MENNEKES INDUSTRIALES.



# BLOQUEO PARA MANDO DE PUENTE GRÚA MEDIANO Y GRANDE



Dispositivos de Bloqueo Eléctrico

## ESPECIFICACIONES

- El bloqueo de mando es fabricado en tela flexible y duradera de nylon.
- Se almacena fácilmente en estaciones de bloqueo o herramientas de seguridad.
- Bloquea de forma segura los mandos eléctricos medianos, grandes y todo control de elevación con sus dos tamaños.

## PRESENTACIONES



TS-LB11 / TS-LB12

CÓDIGO	DESCRIPCIÓN
TS-LB11	TO-SAFETY BLOQUEO PARA MANDO DE GRÚA MEDIANO
TS-LB12	TO-SAFETY BLOQUEO PARA MANDO DE GRÚA GRANDE



# BLOQUEO PARA GUARDA – MOTORES



Dispositivos de Bloqueo Eléctrico

## ESPECIFICACIONES

- El candado de bloqueo multiple estan fabricados en nailon resistente a lugares corrosivos e interperie.
- Permite que se utilicen varios candados al aislar una fuente de energía
- Su cuerpo no conductor aisla la energía eléctrica
- Diámetro del grillete: 3 mm, tamaño total: 61×107 mm

## PRESENTACIÓN



TS-NH04

CÓDIGO	DESCRIPCIÓN
TS-NH04	TO-SAFETY BLOQUEO PARA GURDA-MOTORES CON ARCO DE 3.00 MM





# BLOQUEO PARA VÁLVULA DE CILINDRO



Dispositivos de Bloqueo de Válvulas

## ESPECIFICACIONES

- Fabricado de plástico de ingeniería ABS.
- Bloqueo de válvulas compuerta esféricas, tanques de cilindros, incluidos los tanques de propano en carretillas elevadoras y tanques de propano independientes.
- Fácil de evitar operaciones no autorizadas.

## PRESENTACIONES



TS-ASL03

CÓDIGO	DESCRIPCIÓN
TS-ASL03	TO-SAFETY BLOQUEO VÁLVULA PARA CILINDRO



# BLOQUEO DE VÁLVULA MARIPOSA CON MANIJA DE TRACCIÓN



Dispositivos de Bloqueo de Válvulas

## ESPECIFICACIONES

- Fabricado en plástico ABS duradero.
- Dispositivo de bloqueo anti pivotante que se adapta a toda la gama de tamaños de válvulas de palanca, desde ½ pulgada hasta 8 pulgadas de diámetro.
- Un práctico diseño de una sola pieza que se mantiene unido tanto si se utiliza como si se almacena.
- Tiene capacidad para hasta tres candados de trabajadores.
- Es eficaz para todas las válvulas con manilla de tracción habituales en los sectores de alimentación y bebidas, servicios de agua, químico, farmacéutico y muchos otros.
- Asegura la manilla de la válvula en cualquier posición deseada, desde totalmente cerrada hasta parcial o totalmente abierta.

## PRESENTACIÓN



TS-BVL31

CÓDIGO	DESCRIPCIÓN
TS-BVL31	TO-SAFETY BLOQUEO DE VÁLVULA MARIPOSA CON MANIJA DE TRACCIÓN



## BLOQUEO CABLE DE ACERO INOXIDABLE REVESTIDO EN VINIL DE 2M PARA VALVULA COMPUERTA



Dispositivos de Bloqueo de Válvulas

### ESPECIFICACIONES

- Cuerpo fabricado en ABS resistente a productos químicos.
- El cable de acero de varios hilos, con recubrimiento de plástico transparente lo hace resistente y flexible a los diversos tamaños de válvulas
- Acepta hasta 4 candados o pinzas
- Incluye etiquetas de seguridad para escribir, reutilizables y de alta visibilidad
- Ideal para bloquear múltiples paneles de interruptores automáticos y bloqueo de válvulas de compuerta
- El cuerpo dieléctrico termoplástico soporta agentes químicos y resiste en condiciones extremas

### PRESENTACIONES



TS-CB01-6

CÓDIGO	DESCRIPCIÓN
TS-CB01-6	TO-SAFETY BLOQUEO DE CABLE DE INOX REVISTIDO DE 2 M PARA VÁLVULA COMPUERTA



## BLOQUEO DE CABLE REVISTIDO EN NYLON DE 2.4 M PARA VÁLVULA COMPUERTA



Dispositivos de Bloqueo de Válvulas

### ESPECIFICACIONES

- Cuerpo de bloqueo: Fabricado de nylon.
- Soporta productos químicos.
- Cable: De acero trenzado multi-resistente y flexible, con revestimiento de aislamiento de plástico transparente.
- Acepta 1 candado para bloquear.
- Se puede equipar junto con cerrojo para múltiples usos de bloqueo.
- Diámetro del Cable 3,3mm, Longitud 2,4 m.

### PRESENTACIONES



TS-CB02

CÓDIGO	DESCRIPCIÓN
TS-CB02	TO-SAFETY BLOQUEO DE CABLE REVISTIDO EN NYLON DE 2.4 M PARA VÁLVULA COMPUERTA



## BLOQUEO DE CABLE RECUBIERTO DE PVC DE 2M PARA VALVULA COMPUERTA



Dispositivos de Bloqueo de Válvulas

### ESPECIFICACIONES

- Dispositivo de bloqueo de cable fabricado en ABS resistente, con cable de acero recubierto de PVC aislante
- Cable de 3,8 mm de diámetro con una longitud de 2m
- La mordaza del cable cumple la función de sostener el cable una vez este ajustado en la válvula compuerta
- Acepta hasta 6 candados para múltiples aplicaciones de bloqueo
- Incluye etiquetas de seguridad para escribir, reutilizables y de alta visibilidad

### PRESENTACIONES



TS-CB04

CÓDIGO	DESCRIPCIÓN
TS-CB04	TO-SAFETY BLOQUEO DE CABLE RECUBIERTO DE PVC DE 2 M PARA VÁLVULA COMPUERTA



## BLOQUEO DE CABLE RECUBIERTO EN PVC CON MANGO DE 2M



Dispositivos de Bloqueo de Válvulas

### ESPECIFICACIONES

- Cuerpo de Bloqueo: Hecho de nylon, con un cable de acero recubierto de plástico aislante.
- El diseño antideslizante se adapta a la forma de la mano del hombre. Muy cómodo de usar.
- La longitud y el color del Cable se pueden personalizar.
- Acepta hasta 6 candados para personalizar múltiples etiquetas de aplicación de bloqueo.
- Incluye seguridad de alta visibilidad, reutilizable y escritura.
- Diámetro del Cable 3,8mm, longitud 2 m.

### PRESENTACIONES



TS-CB05

CÓDIGO	DESCRIPCIÓN
TS-CB04	TO-SAFETY BLOQUEO DE CABLE RECUBIERTO DE PVC DE 2 M PARA VÁLVULA COMPUERTA



# BLOQUEO DE VÁLVULAS DE COMPUERTA



Dispositivos de Bloqueo de Válvulas

## ESPECIFICACIONES

- Fabricados en ABS duradero.
- Una vez bloqueados, giran libremente alrededor del volante y evitan que la rueda de la válvula gire.
- Resistente al agrietamiento y a la abrasión, puede utilizarse en condiciones climáticas y de temperatura extremas.
- Pueden cerrarse con aldabas y candados.
- Disponible en 5 tamaños y color rojo.

## PRESENTACIONES



TS-SGVL01-05

CÓDIGO	DESCRIPCIÓN
TS-SGVL01	TO-SAFETY BLOQUEO DE VÁLVULA DE COMPUERTA DE 1" A 2 1/2"
TS-SGVL02	TO-SAFETY BLOQUEO DE VÁLVULA DE COMPUERTA DE 2 1/2" A 5"
TS-SGVL03	TO-SAFETY BLOQUEO DE VÁLVULA DE COMPUERTA DE 5" A 6 1/2"
TS-SGVL04	TO-SAFETY BLOQUEO DE VÁLVULA DE COMPUERTA DE 6 1/2" A 10"
TS-SGVL05	TO-SAFETY BLOQUEO DE VÁLVULA DE COMPUERTA DE 10" A 13"



## BLOQUEO PARA VALVULA MARIPOSA GRANDE ESPECIAL

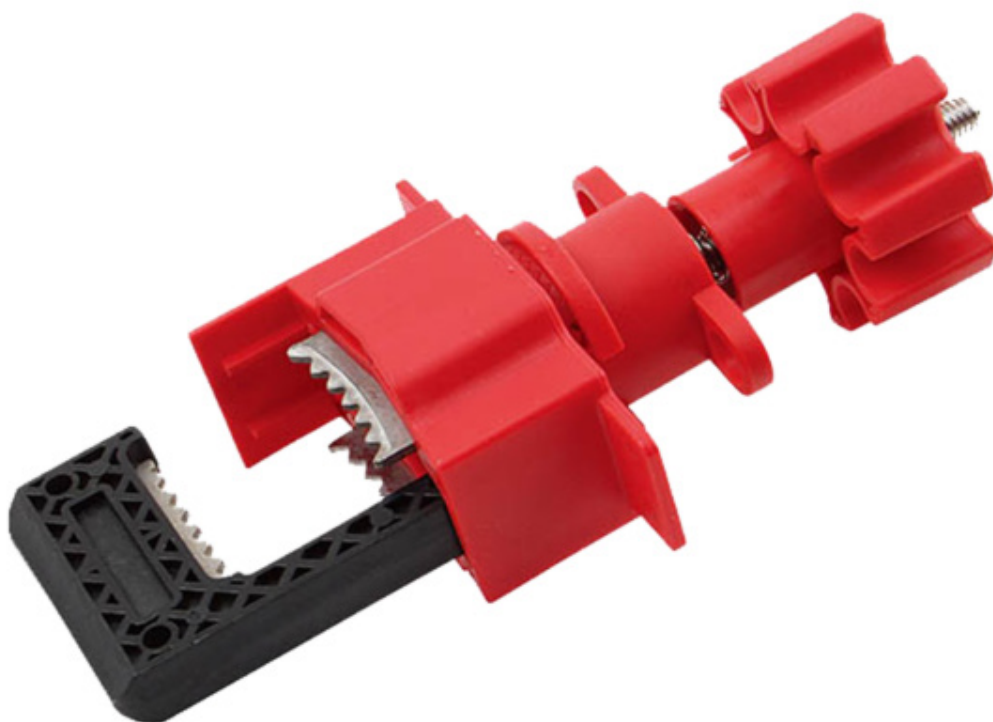


Dispositivos de Bloqueo de Válvulas

### ESPECIFICACIONES

- Bloqueo para válvulas mariposa.
- Fabricado en acero de grado industrial y nylon.
- Mordaza de mayor tamaño para sujetar manijas de diseño tubular y de mayor diámetro.
- Diseño ligero y fácil de utilizar por sus accesorios de rápido agarre.
- Ancho máximo de mango 40mm.

### PRESENTACIONES



TS-UVL04P

CÓDIGO	DESCRIPCIÓN
TS-UVL04P	TO-SAFETY BLOQUEO PARA VALVULA MARIPOSA GRANDE ESPECIAL





# AVISO DE BLOQUEO DE MAN HOLE



Dispositivo de Señalización para Espacios Confinados

## ESPECIFICACIONES

- Fabricado de tela de poliéster resistente al desgaste.
- Asegure el aviso con un dispositivo de bloqueo de cable de 5 metros.
- Tamaño: 485 mm (W) x420 mm (H)
- El dispositivo de bloqueo del cable debe comprarse por separado.

## PRESENTACIÓN



TS-MHL01

CÓDIGO	DESCRIPCIÓN
TS-MHL01	TO-SAFETY BLOQUEO DE MAN HOLE PARA ESPACIOS CONFINADOS.



# TENAZA DE BLOQUEO DE 1" y 1.5" REVESTIDO EN VINILO



Dispositivos de Bloqueo Grupales

## ESPECIFICACIONES

- Acero con cuerpo revestido de plástico rojo o vinilo, a prueba de herrumbre.
- Permite que se utilicen varios candados al aislar una fuente de energía.
- Orificios de bloqueo: 3/8 "(9,5 mm) de diámetro.
- Tamaño de la mandíbula: 1" (25 mm) y 1,5" (38 mm)
- Disponible con revestimiento de plástico o de vinilo.

## PRESENTACIONES



TS-SH01



TS-SH02

TS-SH01 / TS-SH02

CÓDIGO	DESCRIPCIÓN
TS-SH01	TO-SAFETY TENAZA DE BLOQUEO DE 1" REVESTIDO EN VINILO
TS-SH02	TO-SAFETY TENAZA DE BLOQUEO 1.5" REVESTIDO EN VINILO



# TENAZA BLOQUEO DE 1" DE ALUMINIO REVESTIDO EN NYLON



Dispositivos de Bloqueo Grupales

## ESPECIFICACIONES

- Aluminio resistente a las chispas con cuerpo recubierto de nylon rojo.
- Permitir el uso de múltiples candados al aislar una fuente de energía.
- Orificios de bloqueo: 3/8" (9,5 mm) de diámetro.
- Tamaño de la mordaza: 1" (25 mm) y 1.5" (38 mm)

## PRESENTACIONES



TS-AH11



TS-AH12

TS-AH11 / TS-AH12

CÓDIGO	DESCRIPCIÓN
TS-AH11	TO-SAFETY TENAZA BLOQUEO DE 1" DE ALUMINIO REVESTIDO EN NYLON
TS-AH12	TO-SAFETY TENAZA BLOQUEO DE 1.5" DE ALUMINIO REVESTIDO EN NYLON



# TENAZA DE BLOQUEO DE ALUMINIO DE 12 AGUJEROS



Dispositivos de Bloqueo Grupales

## ESPECIFICACIONES

- Acabado en aluminio anodizado para una resistencia superior a la corrosión.
- Mantiene el equipo inoperativo mientras se realizan reparaciones o ajustes.
- Se aplica en trabajos grupales, evitando el accionamiento hasta que se retire el candado del supervisor.
- Cantidad de orificios: 12 y 24.

## PRESENTACIONES



TS-AH31



TS-AH32

TS-AH31 / TS-AH32

CÓDIGO	DESCRIPCIÓN
TS-AH31	TO-SAFETY TENAZA DE BLOQUEO DE ALUMINIO DE 12 AGUJEROS
TS-AH32	TO-SAFETY TENAZA DE BLOQUEO DE ALUMINIO DE 24 AGUJEROS



# TO-SAFETY TENAZA ECONOMICA DE BLOQUEO DE 1" y 1.5" DE METAL ROJO



Dispositivos de Bloqueo Grupales

## ESPECIFICACIONES

- Cuerpo de acero recubierto de vinilo, a prueba de corrosión
- Permite utilizar varios candados al aislar una fuente de energía
- Orificios de bloqueo: 2/5" (10,5 mm) de diámetro.
- Tamaño de la mandíbula: 1" (25 mm) y 1,5" (38 mm)
- Acepta hasta 6 candados.

## PRESENTACIONES



TS-ESH01-H

TS-ESH02-H

TS-ESH01-H / TS-ESH02-H

CÓDIGO	DESCRIPCIÓN
TS-ESH01-H	TO-SAFETY TENAZA ECONOMICA DE BLOQUEO 1" DE METAL ROJO
TS-ESH02-H	TO-SAFETY TENAZA ECONOMICA DE BLOQUEO 1.5" DE METAL ROJO



# PINZA DE BLOQUEO DIELECTRICO DE NYLON



Dispositivos de Bloqueo Grupales

## ESPECIFICACIONES

- Tenaza de bloqueo fabricado en nylon resistente
- Permite que se utilicen varios candados al aislar una fuente de energía
- El cuerpo no conductor aísla la energía eléctrica y lo hace resistente a los ambientes corrosivos.

## PRESENTACIONES



TS-NH01

CÓDIGO	DESCRIPCIÓN
TS-NH01	TO-SAFETY PINZA DE BLOQUEO DIELECTRICO DE NYLON



# CAJA DE BLOQUEO GRUPAL ESTANDAR



## Cajas de Bloqueo Grupales

### ESPECIFICACIONES

- Fabricado de acero al carbono.
- Asegura cada punto de bloqueo en un equipo.
- Captura las llaves de esos puntos de bloqueo colocándolos en la caja de bloqueo.
- Cada empleado autorizado bloquea la caja, retirando su candado solo cuando su trabajo está completo.
- La característica exclusiva de cierre seguro asegura que no se pueda acceder a las llaves hasta que se quite el último candado.
- Acabado rojo duradero con recubrimiento de polvo con un mango ergonómico fácil de agarrar.
- Puede acomodar hasta 13 trabajadores.

### PRESENTACIONES



TS-LK02

CÓDIGO	DESCRIPCIÓN
TS-LK02	TO-SAFETY CAJA DE BLOQUEO GRUPAL ESTANDAR



# CAJA DE BLOQUEO GRUPAL



Cajas de Bloqueo Grupales

## ESPECIFICACIONES

- Fabricado en rociado superficial a alta temperatura, placa de acero de tratamiento de plástico y mango de nylon.
- Diseño del dispositivo para almacenar llaves cuando se apaga un equipo a gran escala
- Doble función: tipo de montaje en pared o portátil.
- El espacio de almacenamiento integrado puede acomodar 12 candados de manera ordenada o cientos de llaves dispersas.
- Hasta 14 trabajadores pueden bloquearlo al mismo tiempo.

## PRESENTACIONES



TS-LK21

CÓDIGO	DESCRIPCIÓN
TS-LK21	TO-SAFETY CAJA DE BLOQUEO GRUPAL





# CAJA DE BLOQUEO PARA PARED DE PLASTICO EN COLOR ROJO CON TAPA



Cajas de Bloqueo Grupales

## ESPECIFICACIONES

- La caja de bloqueo grupal montada en la pared está moldeada por inyección con polímeros isoplast para una mayor durabilidad.
- Tiene una excelente resistencia química y al calor y es imposible de corroer.
- Los rieles de la cerradura admiten hasta 8 candados y la ranura en el frente permite insertar las llaves cuando la caja está cerrada.
- Use un candado en cada punto de control de energía y coloque las llaves en la caja de bloqueo; luego, cada trabajador coloca su propio candado en la caja para evitar el acceso.
- Cada empleado retiene el control exclusivo, como lo requiere OSHA, al colocar su propio candado en la caja de bloqueo que contiene las llaves de los candados de trabajo.
- Mientras el candado de un trabajador permanezca en la caja de bloqueo, no se puede acceder a las llaves de los candados de trabajo que se encuentran en el interior.
- Tamaño: 180 mm (ancho) × 98 mm (alto) × 120 mm (profundidad).

## PRESENTACIÓN



TS-LK31

CÓDIGO	DESCRIPCIÓN
TS-LK31	TO-SAFETY CAJA DE BLOQUEO PARA PARED DE PLASTICO EN COLOR ROJO CON TAPA



# PORTA ETIQUETA DE INSPECCION PARA ANDAMIO



Dispositivos de Identificación para Andamios

## ESPECIFICACIONES

- Las etiquetas para andamio cumplen con las regulaciones de la norma de OSHA, ayudando a informar a los colaboradores cuando los andamios no se encuentren en óptimas condiciones para su uso.
- Informa si los andamios se encuentra con algún defecto.
- Viene con una etiqueta de peligro.
- Tamaño total: 310 x 92 mm.

## PRESENTACIONES



TS-SLT01

CÓDIGO	DESCRIPCIÓN
TS-SLT01	TO-SAFETY PORTA ETIQUETA DE INSPECCION PARA ANDAMIO



# ESTACIÓN DE BLOQUEO EN COLOR AMARILLO DE ACERO



Estaciones de Bloqueo

## ESPECIFICACIONES

- Fabricado de placa de acero con tratamiento de plástico, pulverizado a alta temperatura en la superficie.
- Viene con dos separadores ajustables para adecuarlo según el tamaño del dispositivo a almacenar
- La estación multifuncional, para todo tipo de dispositivos de bloqueo
- El gabinete de bloqueo cuenta con 2 llaves para bloquear y limitar el acceso a los empleados autorizados.
- De fácil fijación con tornillos.
- Medidas: 360 mm (ancho) × 450 mm (alto) × 155 mm (profundidad) / 480 mm (ancho) × 600 mm (alto) × 155 mm (profundidad)

## PRESENTACIONES



TS-LK03 / TS-LK03-2

CÓDIGO	DESCRIPCIÓN
TS-LK03	TO SAFETY ESTACION DE BLOQUEO DE ACERO EN COLOR AMARILLO DE 36X45
TS-LK03-2	TO SAFETY ESTACION DE BLOQUEO DE ACERO EN COLOR AMARILLO DE 48X60



# ESTACIONES PARA COLGAR CANDADOS COLOR AMARILLO

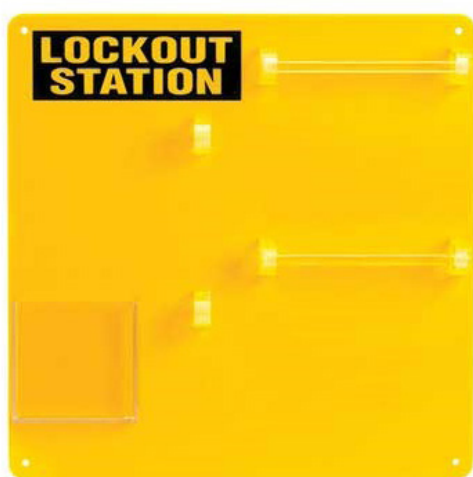


Estaciones de Bloqueo

## ESPECIFICACIONES

- Fabricado en acrílico amarillo brillante con rieles de bloqueo de acrílico.
- TS-LK12 puede acomodar 10 candados, 2 pinzas y 12 etiquetas de bloqueo.
- TS-LK13 puede acomodar 25 candados, 2 pinzas y 24 etiquetas de bloqueo.
- TS-LK14 puede acomodar 36 candados, 2 pinzas y 48 etiquetas de bloqueo.
- Medidas: 34,3 cm × 34,3 cm / 59,7 cm × 29,2 cm / 54,6cm×59,7cm

## PRESENTACIONES



TS-LK12



TS-LK13



TS-LK14

TS-LK12-14

CÓDIGO	DESCRIPCIÓN
TS-LK12	TO-SAFETY ESTACION PARA COLGAR 10 CANDADOS COLOR AMARILLO
TS-LK13	TO-SAFETY ESTACION PARA COLGAR 20 CANDADOS COLOR AMARILLO
TS-LK14	TO-SAFETY ESTACION PARA COLGAR 36 CANDADOS COLOR AMARILLO



# ESTACIÓN DE BLOQUEO CANDADOS, TENAZAS Y TARJETAS



Estaciones de Bloqueo

## ESPECIFICACIONES

- Estación de bloqueo fabricado en plástico de ingeniería.
- Diseño de una pieza, con una tapa para bloquear y limitar el acceso a los empleados no autorizados.
- Puede acomodar candados, pinzas y etiquetas de bloqueo.
- Viene con un orificio para candado de combinación con cerradura para bloquear y limitar el acceso a los empleados autorizados.
- Medidas: 406x315x65 mm / 558x393x65mm

## PRESENTACIONES



TS-LS01



TS-LS02



TS-LS03

TS-LS01-03

CÓDIGO	DESCRIPCIÓN
TS-LS01	TO-SAFETY ESTACION DE BLOQUEO CANDADOS, TENAZAS Y TARJETAS
TS-LS02	TO-SAFETY ESTACION DE BLOQUEO CANDADOS, TENAZAS Y TARJETAS
TS-LS03	TO-SAFETY ESTACION DE BLOQUEO CANDADOS, TENAZAS Y TARJETAS



# ESTACION DE BLOQUEO PARA 60 CANDADOS C/TAPA AMARILLA

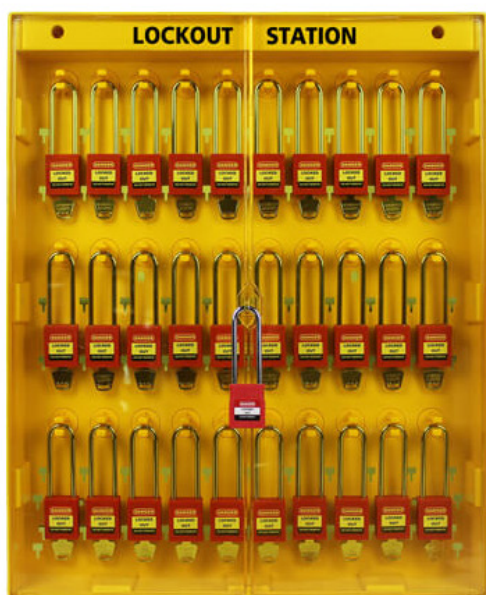


Estaciones de Bloqueo

## ESPECIFICACIONES

- Fabricado de plástico de ingeniería PC.
- Diseño de una pieza con una tapa.
- Puede acomodar varios candados, pinzas, etiquetado y mini bloqueo.
- Hay un orificio para candado de combinación con cerradura para bloquear y limitar el acceso a los empleados autorizados.
- Tiene una capacidad para almacenar hasta 60 candados.
- Medidas: 520 mm (W) x631 mm (H) x85 mm (D).

## PRESENTACIONES



TS-LS11

CÓDIGO	DESCRIPCIÓN
TS-LS11	TO-SAFETY ESTACIÓN DE BLOQUEO PARA CANDADOS



# ESTACION DE BLOQUEO PARA 40 CANDADOS C/TAPA AMARILLA

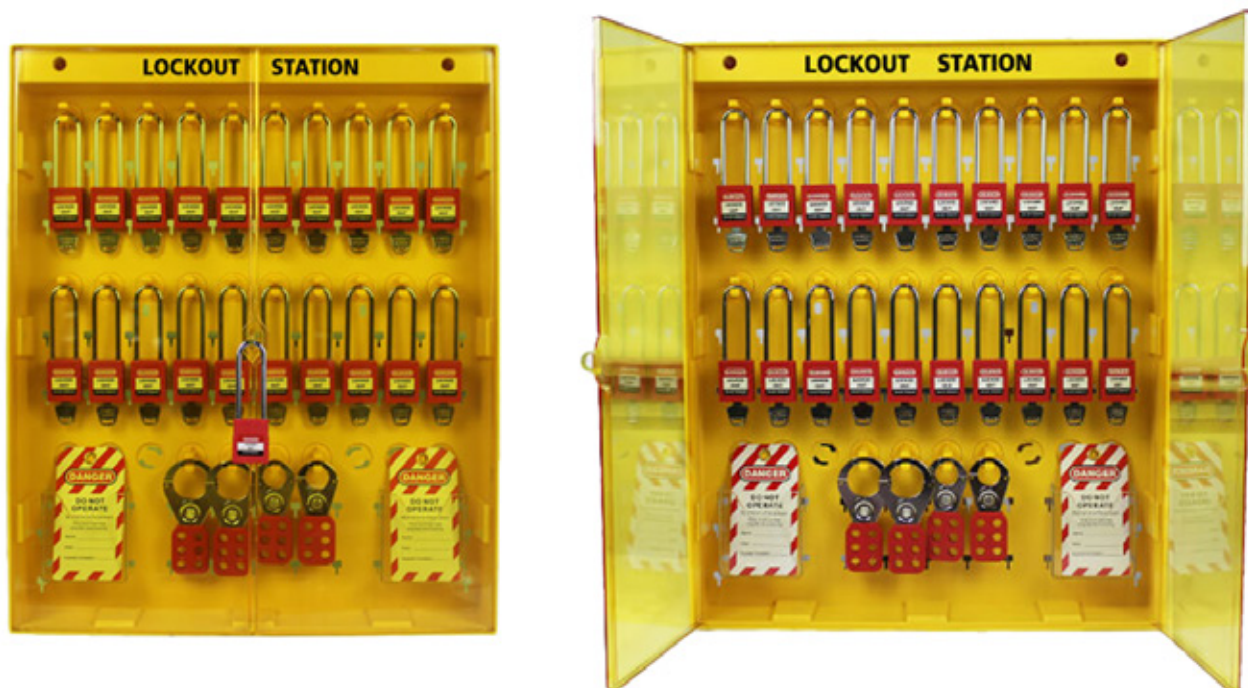


Estaciones de Bloqueo

## ESPECIFICACIONES

- Fabricado de plástico de ingeniería PC.
- Diseño de una pieza con una tapa.
- Puede acomodar varios candados, pinzas, etiquetado y mini bloqueo.
- Hay un orificio para candado de combinación con cerradura para bloquear y limitar el acceso a los empleados autorizados.
- Tiene una capacidad para almacenar 40 candados, 8 pinzas y etiquetas.
- Medidas: 520 mm (W) x631 mm (H) x85 mm (D).

## PRESENTACIONES



TS-LS12

CÓDIGO	DESCRIPCIÓN
TS-LS12	TO-SAFETY ESTACIÓN DE BLOQUEO COMBINADA



# ESTACION PARA CANDADOS Y DISPOSITIVOS DE BLOQUEO



Estaciones de Bloqueo

## ESPECIFICACIONES

- Fabricado de plástico de ingeniería PC.
- Diseño de una pieza con una tapa.
- Puede acomodar varios candados, pinzas, etiquetado y mini bloqueo.
- Hay un orificio para candado de combinación con cerradura para bloquear y limitar el acceso a los empleados autorizados.
- Puede acomodar 40 candados y mini bloqueos
- Medidas: 520 mm (W) x631 mm (H) x85 mm (D).

## PRESENTACIONES



TS-LS13

CÓDIGO	DESCRIPCIÓN
TS-LS13	TO-SAFETY ESTACION PARA CANDADOS Y DISPOSITIVOS DE BLOQUEO





# ESTACION PARA CANDADOS Y DISPOSITIVOS DE BLOQUEO



Estaciones de Bloqueo

## ESPECIFICACIONES

- Fabricado de plástico de ingeniería PC.
- Diseño de una pieza con una tapa.
- Puede acomodar varios candados, pinzas, etiquetado y mini bloqueo.
- Hay un orificio para candado de combinación con cerradura para bloquear y limitar el acceso a los empleados autorizados.
- Puede acomodar una serie de etiquetas de bloqueo
- Medidas: 520 mm (W) x631 mm (H) x85 mm (D).

## PRESENTACIONES



TS-LS14

CÓDIGO	DESCRIPCIÓN
TS-LS14	TO-SAFETY ESTACION DE BLOQUEO PARA TARJETAS COLOR AMARILLO



# ESTACION DE BLOQUEO PARA DISPOSITIVOS Y TARJETAS



Estaciones de Bloqueo

## ESPECIFICACIONES

- Fabricado de plástico de ingeniería PC.
- Diseño de una pieza con una tapa.
- Puede acomodar varios candados, pinzas, etiquetado y mini bloqueo.
- Hay un orificio para candado de combinación con cerradura para bloquear y limitar el acceso a los empleados autorizados.
- Puede acomodar una serie de etiquetas y mini bloqueos.
- Medidas: 520 mm (W) x631 mm (H) x85 mm (D).

## PRESENTACIONES



TS-LS15

CÓDIGO	DESCRIPCIÓN
TS-LS15	TO-SAFETY ESTACION DE BLOQUEO PARA DISPOSITIVOS Y TARJETAS



# ESTACION DE BLOQUEO PARA CANDADOS Y TABLAS DE NOTA

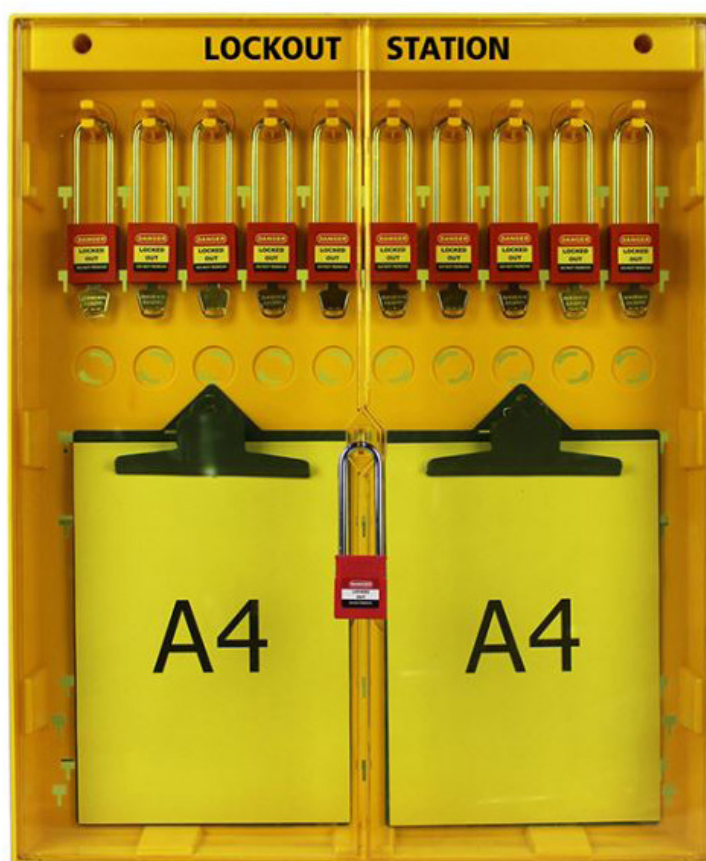


Estaciones de Bloqueo

## ESPECIFICACIONES

- Estación de bloqueo fabricado de plástico de ingeniería PC.
- Diseño de una pieza con tapa para bloquear y limitar el acceso a los empleados no autorizados.
- Puede acomodar candados, cerrojos, etiquetado y mini bloqueo.
- Tiene capacidad para 20 candados y 2 pizarrones para escribir.
- Medidas: 520 mm (W) x631 mm (H) x85 mm (D)

## PRESENTACIONES



TS-LS16

CÓDIGO	DESCRIPCIÓN
TS-LS16	TO-SAFETY ESTACION DE BLOQUEO PARA CANDADOS Y TABLAS DE NOTA



# ESTACION DE METAL PARA 5 CANDADOS ROJO

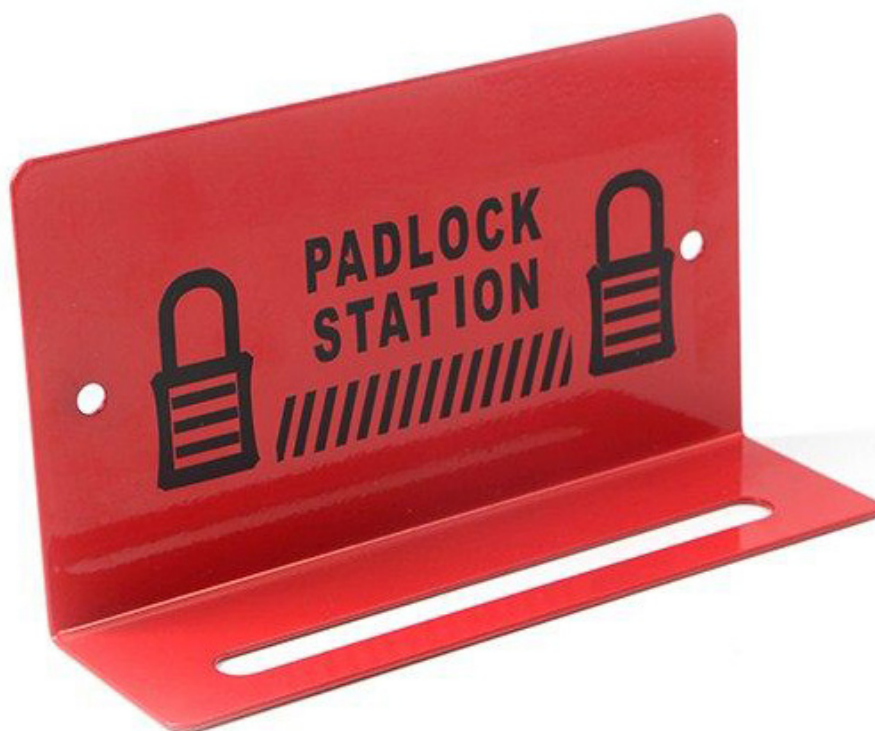


Estaciones de Candados

## ESPECIFICACIONES

- Fabricado en acero de alta resistencia con un acabado de pintura en polvo duradero, que garantiza una larga vida útil en las instalaciones de fabricación.
- Con ranuras para una fácil colocación de hasta 5 cadndados.
- Etiqueta de advertencia.
- Medidas: 140x40x80mm

## PRESENTACIONES



TS-PLS01

CÓDIGO	DESCRIPCIÓN
TS-PLS01	TO-SAFETY ESTACION DE METAL PARA 5 CANDADOS ROJO



# ESTACION DE METAL PARA 10 CANDADOS ROJO



Estaciones de Candados

## ESPECIFICACIONES

- Fabricado en acero de alta resistencia con un acabado de pintura en polvo duradero, que garantiza una larga vida útil en las instalaciones de fabricación.
- Con ranuras para una fácil colocación de hasta 10 candados.
- Etiqueta de advertencia.
- Medidas: 270x40x80mm

## PRESENTACIONES



TS-PLS02

CÓDIGO	DESCRIPCIÓN
TS-PLS02	TO-SAFETY ESTACION DE METAL PARA 10 CANDADOS ROJO



# ESTACIÓN DE ACERO PARA 15 CANDADOS



Estaciones de Candados

## ESPECIFICACIONES

- Fabricado de acero de alta resistencia con un acabado de pintura en polvo duradero, que garantiza una larga vida útil en las instalaciones de fabricación.
- Estación de candados de bloqueo para la colocación de hasta 15 candados.
- Etiqueta de advertencia en inglés.
- Dimensiones: 400x40x80mm

## PRESENTACIONES



TS-PLS03

CÓDIGO	DESCRIPCIÓN
TS-PLS03	TO-SAFETY ESTACIÓN DE ACERO PARA 15 CANDADOS



# ESTACIÓN DE ACERO PARA 20 CANDADOS



Estaciones de Candados

## ESPECIFICACIONES

- Fabricado de acero de alta resistencia con un acabado de pintura en polvo duradero, que garantiza una larga vida útil en las instalaciones de fabricación.
- Estación de candados de bloqueo para la colocación de hasta 20 candados.
- Etiqueta de advertencia en inglés.
- Dimensiones: 530x40x80mm

## PRESENTACIONES



TS-PLS04

CÓDIGO	DESCRIPCIÓN
TS-PLS04	TO-SAFETY ESTACIÓN DE ACERO PARA 20 CANDADOS



# **T****-SAFETY**

PROTECTION & SAFETY